



サービス付き高齢者向け住宅

# ツクイ・サンフォレスト札幌山鼻 料金のご案内

●**敷金(賃料の3ヶ月相当分)** \*退居時の原状回復費等清算し返金になります。

## ●月額費用

タイプ	月額費用	賃料(非課税)	共益費	生活支援サービス費
1Rタイプ	164,000円～ 178,000円	73,000円～ 87,000円	22,000円(税込) + 25,000円(非課税)	44,000円(税込)
1LDKタイプ	229,000円～ 268,200円	138,000円～ 142,000円	22,000円(税込) + 25,000円(非課税)	1名様 44,000円(税込)
				2名様 79,200円(税込)
2LDKタイプ	249,000円～ 293,200円	153,000円～ 162,000円	22,000円(税込) + 30,000円(非課税)	1名様 44,000円(税込)
				2名様 79,200円(税込)

※水道・光熱費等はご入居者様に別途実費でご負担頂きます。 ※共益費には設備備品リース、その他人件費が含まれます。  
 ※生活支援サービス費には安否確認、生活相談、緊急時対応、管理サービス、イベント開催費などが含まれます。  
 (ただし特別なイベントについては、事前に同意をいただいた上で、別途料金が発生する場合があります)  
 ※介護保険をご利用の場合自己負担分が別途かかります。

●**その他の費用** ご希望に応じて個別のケアプランに近い費用概算見積書を提示します

### ■介護保険自己負担の限度額(1割)

介護度	限度額
要支援1	5,032円
要支援2	10,531円
要介護1	16,765円
要介護2	19,705円
要介護3	27,048円
要介護4	30,938円
要介護5	36,217円

※介護保険をご利用の方は介護保険処遇改善加算が別途かかります。  
 ※介護保険サービス利用内容で個人差があります。  
 ※介護保険自己負担額が2割・3割の方はお問い合わせ下さい。

### ■食費(3食・30日の場合)

**食事サービス 月額/38,880円(税込)**

※1日1,296円(朝食378円・昼食432円・夕食486円)

### ●月々のお支払例(1Rタイプ 要介護2の場合)

月額費用 164,000円	+	介護保険自己負担額 19,705円	+	お食事(3食・30日) 38,880円
<b>合計 222,585円</b>				

## ●自費サービス

### ■服薬プラス 220円(税込) /回

薬の飲み忘れなど不安をお持ちの方に、希望により服薬のお声掛けを致します。  
 ※服薬の飲み込みは確認致しません。

### ■食事支援プラス 253円(税込) /日

とろみやミキサー食の対応、禁食の配慮などを行います。  
 ※とろみ材はご入居者にご用意いただけます。  
 ※特別な配慮が必要な治療食やソフト食は別途料金がかかります。

### ■おそうじプラス 11,000円(税込) /月

週2回20分未満の時間で、居室・浴室・トイレなど日常的な清掃、  
 ごみの回収を行います。  
 掃除道具はご自宅のものを使用させていただく場合があります。

### ■お洗濯プラス 11,000円(税込) /月

週2回、ご自宅または共有洗濯機を使用した洗濯、たたみ・収納を行います。

### ■身体介護プラス 60,500円(税込) /月

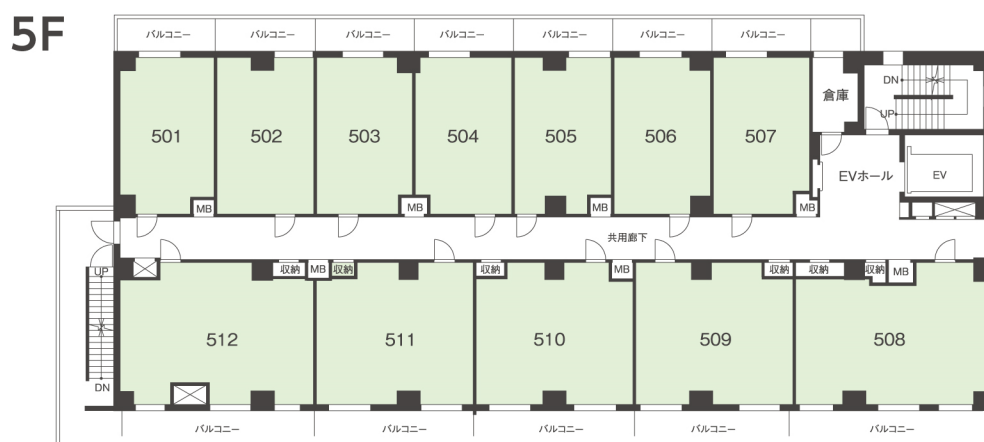
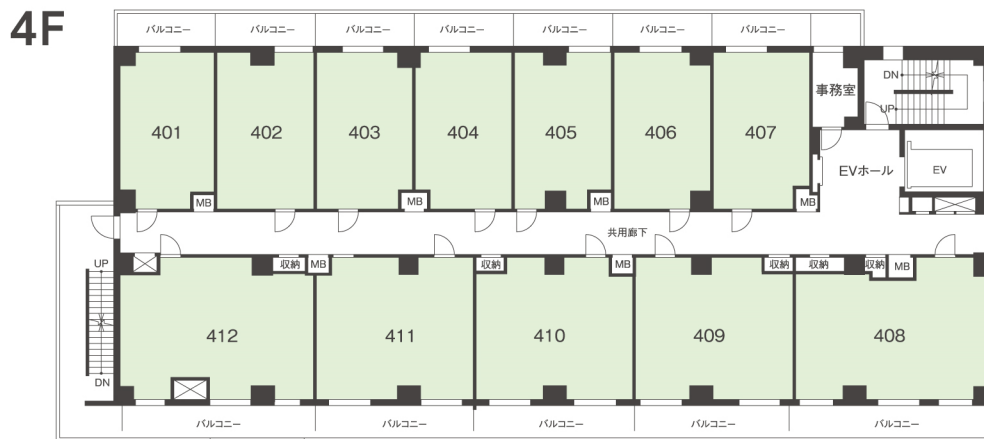
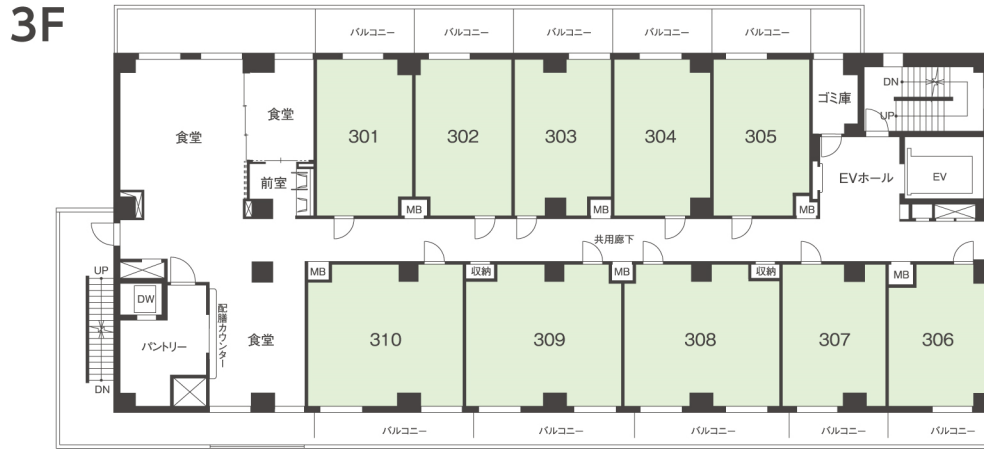
介護保険では位置づけられない、居室及び同一敷地内における時間不特定の身体介護です。  
 コール対応にて排泄介助や介護保険を利用しない移動付き添い支援等(1日/30分)を分割して利用できるサービスです。

### ■ふれあいプラス 3,300円(税込) /日

介護保険では位置づけられないサービス1回1時間3,300円(税込)を分割して利用できる、  
 居室及び同一敷地内における身体介護サービスです。時間不特定のサービスを希望する方や、  
 やむをえず一時的頻回にサービスが必要な方にご案内しています。1日からご利用いただけます。

その他 ■PRIME ONE ケア(保険外自費サービス)…通院時の院内付添いや外出付添い等、介護保険が適用されない介護サービス  
 ■ワンケアプラス…介護保険サービスに引き続き行う15分以内限定のサービス)もごございます。ご相談ください。

# ●フロアマップ



ツクイ・サンフォレスト札幌山鼻  
公式ホームページはこちら



<施設概要> ●所在地/〒064-0914 北海道札幌市中央区南14条西18丁目5番1号 ●交通/JR北海道バス「啓明バスターミナル」下車徒歩5分(約300m)、札幌市電線「西線14条」駅下車徒歩約7分(約580m) ●構造規模/鉄筋造地上5階建 ●敷地面積/1772.53㎡ ●延床面積/2934.49㎡ ●類型/サービス付き高齢者向け住宅(登録番号: 札-17第6号) ●居室契約形態/終身建物賃貸借契約 ●総室数/34戸 ●入居対象者/60歳以上の方または要介護認定を受けている方 ●居室面積/25.46㎡~46.51㎡ ●開設時期/2018年10月 ●事業主体・貸主・運営/株式会社ツクイ ●土地・建物の権利形態/事業主体非所有

※記載内容・料金は2024年3月現在の情報です

<本社>

**株式会社ツクイ**

〒233-0002  
神奈川県横浜市港南区上大岡西1-6-1  
TEL.045-842-4115(代表)