

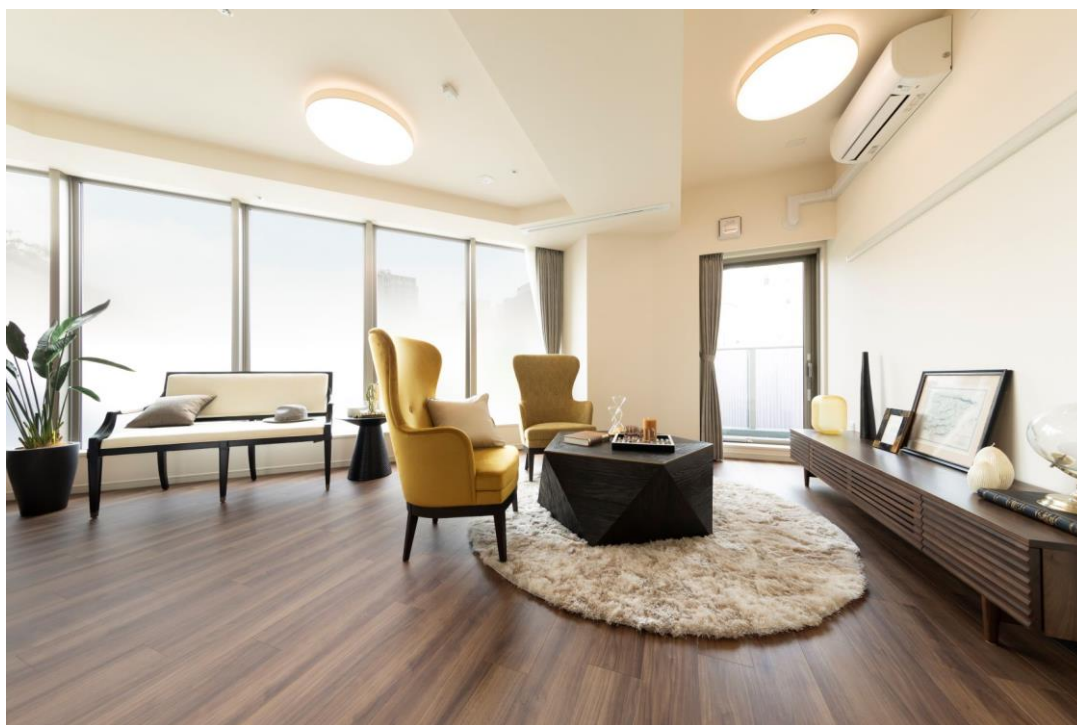
報道関係各位

2020年7月1日  
株式会社ツクイ

## サービス付き高齢者向け住宅「ツクイ・ののあおやま」7月1日開設

— 「表参道」駅徒歩5分、官民一体の新しい街づくり —

株式会社ツクイ（本社：神奈川県横浜市、代表取締役社長 高橋靖宏、以下「ツクイ」）は、「青山共創」をコンセプトに官民が一体となって進める「北青山三丁目地区まちづくりプロジェクト」の複合施設内に、サービス付き高齢者向け住宅「ツクイ・ののあおやま」（以下、「ツクイ・ののあおやま」）を2020年7月1日（水）開設いたしました。



居室内（1LDK）

都営住宅団地・青山北町アパートの老朽化に伴う建て替えにより創出した用地を活かした複合市街地再開発「北青山三丁目地区まちづくりプロジェクト」。この新しい街の中心的存在でもある地上25階、地下1階建ての複合施設内、2～4階に「ツクイ・ののあおやま」を開設いたしました。1・2階には地域交流施設、認可保育所や今秋以降オープン予定の商業ゾーン、5～25階は賃貸住宅（三井不動産レジデンシャル株式会社および東京建物株式会社）となっています。

「ツクイ・ののあおやま」の総戸数は49戸、1Rと1LDKの間取りで、お一人だけでなくお二人でも入居可能な住戸もあります。介護サービスを必要とする方だけでなく、介護サービスを必要としない方もプライバシーを尊重しながら、安心して暮らせるよう全戸見守りシステムを完備、快適性・デザイン性も追求したシニアレジデンスです。また一般型特定施設入居者生活介護の指定も受けています。

## ■ 特長

### ライフコンシェルジュ

健康的で充実した生活をサポートするために、コンシェルジュスタッフは多彩な分野のスペシャリストを編成しています。日々の暮らしから医療のこと、トレーニングやエステ、お買い物や旅行のことまで、ご希望に沿ってオーダーメイドの暮らしを提案します。

### 介護・看護・機能訓練・食事

「心身ともに健やか生活を」をテーマに、個別性の高いサービスを提供するスタンダードサービス。オーガニック食材によるオーダーメイドの食事や、非接触見守りセンサーを設置し、睡眠状態の管理・分析から病気予防や急激な体調変化に対応します。また、尊厳を守り、移動の自由を大切にした機能訓練等、健康の維持・向上をサポートし、健やかな生活を追求します。

その他、完全オーダーメイドの多彩なメニュー（オーダーメイド型歩行改善プログラム、腸内環境整備サポート等）を提供するプレミアムサービスや、併設する「ツクイ・グレイスクエア青山」による家事や介護、看護、機能訓練を提供する在宅ケアサービス等、お一人おひとりに最適なプログラムを提案します。

### 訪問看護ステーション併設

建物内に訪問看護ステーションを併設。また 24 時間体制で訪問診療を行う医療法人社団 悠翔会と連携し、健やかで安心な毎日をサポートします。

## ■ 概要

名称	ツクイ・ののあおやま
建物構造	鉄筋コンクリート造一部鉄骨造 地上 25 階／地下 1 階建 (うち地下 1 階～地上 4 階の一部がツクイ・ののあおやま)
敷地面積	7,895.01m <sup>2</sup>
延床面積	3,161.30m <sup>2</sup> (ツクイ・ののあおやまのみ)
類型	サービス付き高齢者向け住宅 (一般型特定施設入居者生活介護)
契約形態	利用権契約
戸数	一人部屋 : 41 戸 二人部屋 : 8 戸
居室面積	20.24 m <sup>2</sup> ～52.00 m <sup>2</sup>
併設サービス	訪問看護サービス
連携サービス	デイサービス、訪問介護サービス
入居開始	2020 年 7 月 1 日予定
事業主体	株式会社ツクイ
事業企画	東京建物シニアライフサポート株式会社
土地・建物の権利形態	事業主体非所有
URL	<a href="https://www.tsukui.net/l/nonoaooyama/">https://www.tsukui.net/l/nonoaooyama/</a>

## I サービスプラン（料金）

アクティブプラン：生活の自由度が高く必要に応じてサービスを選択

主な入居条件	60歳以上の方または要介護認定を受けられている方
支払い方法	月払い方式
介護保険	居宅介護支援計画に位置づけされた居宅サービス
提供サービス	生活支援基本サービス（安否確認・見守り、生活相談、緊急時対応） 食事（オプションサービス、1食からオーダー可） 機能訓練（介護保険またはオプション自費サービス）
月額利用料*	一人部屋 821,000～866,000円 二人部屋（1名利用） 1,056,000～1,261,000円 二人部屋（2名利用） 1,270,500～1,475,500円 ※居室料の3ヵ月分を敷金としてお預かりいたします。

\*月額利用料の内訳：居室料、管理費、共益費、生活支援サービス費

ケアプラン：介護保険サービスを包括的にご利用いただけるプラン

主な入居条件	要介護認定を受けられている方 ※自立の方はケアプランのサービスを受けられません
支払い方法	選択方式（月払い方式、前払い方式）
介護保険	東京都指定（介護予防）特定施設入居者生活介護
提供サービス	当施設管理規定のサービスに沿って提供 （健康管理サービス、食事サービス、生活サービス、生活相談・助言サービス）
月払い方式月額利用料*	一人部屋 880,400～925,400円 二人部屋（1名利用） 1,115,400～1,320,400円 二人部屋（2名利用） 1,389,300～1,594,300円 ※居室料の3ヵ月分を敷金としてお預かりいたします
前払い方式**	一人部屋 前払金 3,000万～6,000万円 月額利用料* 325,400～625,400円（居室タイプにより異なる） 二人部屋（1名利用） 前払金 4,000万～9,950万円 月額利用料* 325,400～820,400円（居室タイプにより異なる） 二人部屋（2名利用） 前払金 4,000万～9,950万円 月額利用料* 599,300～1,094,300円（居室タイプにより異なる）

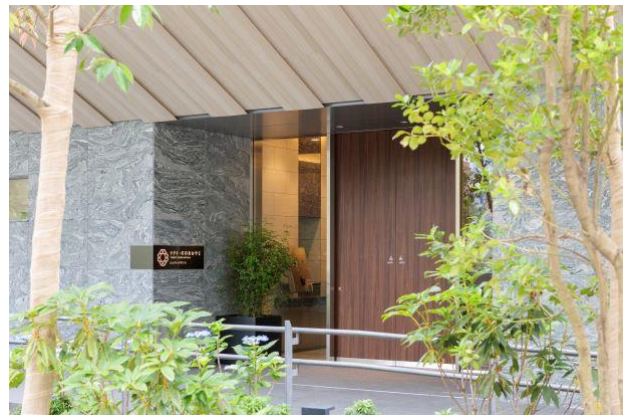
\*月額利用料の内訳：居室料、管理費、共益費、上乗せ介護費、食費（30日分）

\*\* 90歳以上の方は前払い方式の設定が異なります

■ 外観・内観



建物外観



エントランス



ラウンジ



ダイニング



カフェ



プライベートダイニング



応接室



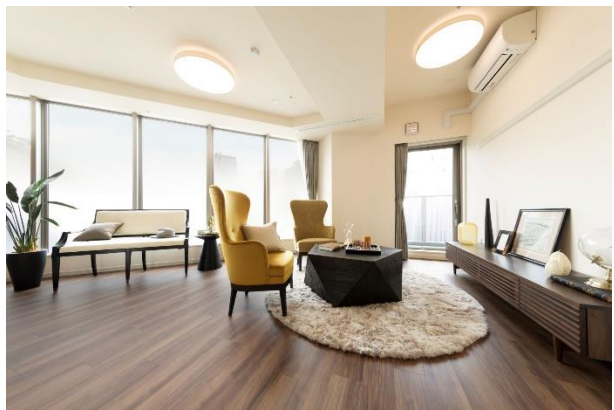
フィットネスルーム



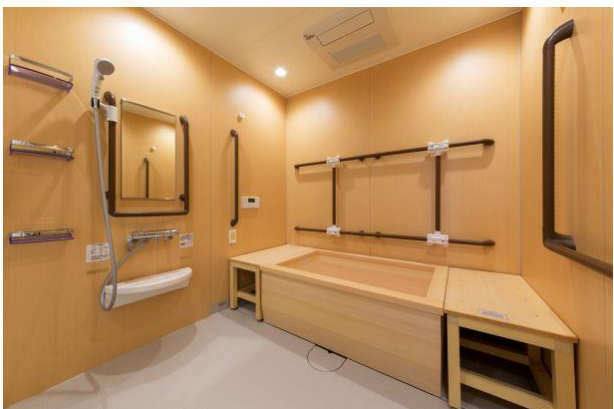
シアタールーム



1 Room (4タイプ、20.24㎡～23.82㎡)



1 LDK (3タイプ、37.24㎡～52.00㎡)



ひのき浴室



機械浴室

以上

本リリースに関するお問い合わせ先  
株式会社ツクイ コーポレートコミュニケーション部 渡邊・杉浦・奥山  
Mail : [press@apps.tsukui.net](mailto:press@apps.tsukui.net) TEL : 045-842-4193