

報道関係各位

2017年1月23日

株式会社ツクイ

当社初、従業員向け託児所併設

介護付有料老人ホーム「ツクイ・サンシャイン杉並」2月1日開設

～ 四季を感じる解放感ある空間で、寄り添う介護と24時間365日安心の医療体制を提供 ～

株式会社ツクイ（本社：横浜市港南区、代表取締役社長：津久井宏、以下当社。）は、介護付有料老人ホーム「ツクイ・サンシャイン杉並」を2017年2月1日（水）に開設いたします。

「ツクイ・サンシャイン杉並」は、西武新宿線「下井草」「井荻」駅より徒歩約5分の好立地にありながら、杉並区内では珍しい102室（104名）の大規模な居室数と屋上庭園や中庭を有する有料老人ホームです。

また、当社初となるスタッフ向けの託児所およびクリニックの併設を予定しています。



「ツクイ・サンシャイン杉並」外観

ツクイ・サンシャイン杉並 5つの特長

1. 大規模な居室数 102 室（一人部屋 100 室・夫婦部屋 2 室、104 名）
2. 人員配置 2：1（お客様 2 名に対し職員 1 名）、24 時間看護職員配置による手厚い介護
3. 西武新宿線「下井草」「井荻」駅より徒歩約 5 分の好立地
4. 「小さな森」をコンセプトとした中庭・屋上庭園を設置
5. 当社初となるスタッフ向け託児所とクリニックを併設

1. 大規模な居室数 102 室（一人部屋 100 室・夫婦部屋 2 室、104 名）

居室は、一人部屋（約 11～13 畳）と夫婦部屋（約 23 畳）の 2 タイプをご用意しています。全室バリアフリーの個室には家具やベッド、オゾン消臭装置、寝具、照明、冷暖房等の設備を標準装備しています。

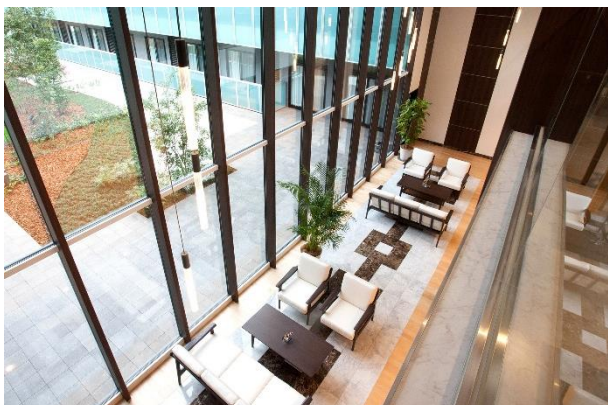
併せて、中庭が見える開放的なエントランス、外光を取り入れた食堂、機能訓練スペース、談話室、カフェテリア。浴室設備は、車いすのまま入浴できる広いスロープのある一般浴のほか、特殊浴、個室浴も整備しています。これら多彩な共用施設を配して、大型施設ならではの四季を感じる解放感のある空間を提供します。



一人部屋イメージ



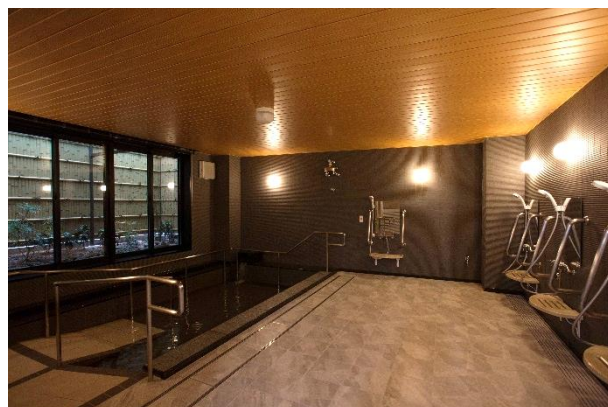
夫婦部屋イメージ



エントランス



食堂



一般浴



特殊浴

2. 人員配置 2 : 1（お客様 2 名に対し職員 1 名）、24 時間看護職員配置

お客様 2 名に対し看護・介護職員 1 名を配置*し、手厚い介護体制で QOL 向上を目指します。また医療体制は、訪問診療チームとの連携、24 時間看護職員の配置により、安心してお過ごしいただける環境を提供します。

また、管理栄養士が常勤して健康とおいしさに配慮した献立を作成して、施設内の厨房で手作ります。また、機能訓練指導員がお客様のご要望に沿った機能訓練を提供いたします。

* 常勤の従業者が、勤務すべき時間数（31日の月で177時間換算）で、実際の従業者の勤務時間を割り、従業者の員数を常勤の従業者の員数に換算。

3. 西武新宿線「下井草」「井荻」駅より徒歩約 5 分の好立地

西武新宿線「下井草」「井荻」駅からフラットな道を徒歩約 5 分の好立地。

東京 23 区でありながら自然も多く、低中層建物からなる閑静な住宅街の中にあります。



4. 「小さな森」をコンセプトとした中庭・屋上庭園を設置

エントランスの奥には、車いすのまま利用できる広々とした中庭、2 階には 2 カ所の屋上庭園を配しています。草花を育てたり樹木の成長を眺めたり、季節を感じながら日々の生活が楽しめます。



5. ツクイ・サンシャインシリーズ初、スタッフ向け託児所とクリニックを併設

待機児童の解消に全力で取り組んでいる杉並区。また、介護業界においては人材不足が課題となっています。このようななか、当社では、子育てしながらでも安心して働いていただくために、「ツクイ・サンシャイン杉並」の施設内にスタッフ向けの託児所*を併設することといたしました。

また、ご入居されるお客様だけでなく、地域の方にもご利用いただけるクリニック*も併設いたします。

* 2017 年度中の開設を予定しています。

以上

本リリースに関するお問い合わせ先

株式会社ツクイ IR・広報部 渡邊・杉浦・森山 電話：045-842-4193

(ご参考) ツクイ・サンシャイン杉並 施設概要

1. 施設名称	介護付有料老人ホーム ツクイ・サンシャイン杉並 (一般型特定施設入居者生活介護申請中)
2. 所在地	東京都杉並区下井草 4-31-2
3. 交通	西武新宿線「下井草」「井荻」駅より徒歩約 5 分
4. 入居条件	自立・要支援・要介護
5. 支払い方式	選択方式
6. 居室数・定員	102 室 (一人部屋 100 室・夫婦部屋 2 室) ・104 名
7. 居住の権利形態	利用権方式
8. 敷地面積	4,712.11m ²
9. 延床面積	4,574.16m ²
10.居室面積	18.59m ² ~37.18m ²
11.構造規模	鉄骨造 3 階建
12.土地・建物の権利形態	建物賃借(2016 年 12 月より 30 年契約)
13.看護・介護職員体制	2:1 以上
14.協力医療機関	医療法人社団 黎明会 (内科) 医療法人社団 永研会 (歯科)
15.事業主体	株式会社ツクイ

■ 料金プラン一例

- 一時金方式 3,550 万円プラン (一人部屋) 月額利用料 195,000 円
内訳: 居室料 0 円、管理費 150,000 円、食費(30 日分)45,000 円
・ 3,000 万円プラン、2,500 万円プラン。夫婦部屋プラン (1 名利用・2 名利用) あり。
- 月払い方式 (一人部屋) 月額利用料 550,000 円
内訳: 居室料 355,000 円、管理費 150,000 円、食費(30 日分)45,000 円
・ 夫婦部屋プラン (1 名利用・2 名利用) あり。
・ 入居時自立の方は月払い方式のみとなります。自立の方は月額利用料以外に生活サポート費として日額 2,160 円 (税込) が別途かかります。

※一時金償却方法: 一時金のうち、28%*を入居時に償却、残りを 72 ヶ月 (6 年) 均等償却いたします。

* 一時金の 28%は想定居住期間を超えて契約が継続する場合に備えて受領する額となります。

※返還金算出方法: (一時金 - 一時金の 28%) ÷ 想定居住期間の日数 × (想定居住期間の日数 - 入居期間の日数)

※三月以内の退居の場合の返還金算出方法: 一時金 - 1 日あたりの利用料* × 入居の日から起算して契約が解除され終了した日までの日数

* 1 日あたりの利用料とは一時金の算定根拠となった月々の償却額を 30 日として割り戻した額 (1 円未満切り捨て) です。※想定居住期間 72 ヶ月 (6 年) 経過後も居室料の変更はありません。

▽管理費内訳 … 水道光熱費・設備備品リース料・厨房運営費・その他の人件費などが含まれます。

▽食費 … 食費は 30 日で計算した場合の料金となります。(1 日 1,500 円/朝食 400 円・昼食 550 円・夕食 550 円)

※間食 (おやつ) はオプションです。

▽その他の費用 … 介護保険、医療費・薬代、協力医療機関以外の移送サービス、買い物・事務手続きなど代行、洗濯 (クリーニング代など)、理美容、行事費、おむつ代等。

※退居時に居室の原状回復のため実費を請求させていただく場合があります。(通常使用での自然消耗については原状回復の限りではありません。)

※適切な介護サービスをご提供するために一定期間を設け、医師の意見を聞いたうえで居室を変更させていただく場合があります。この場合ご本人及び、身元引受人の同意のうえで実施いたします。