

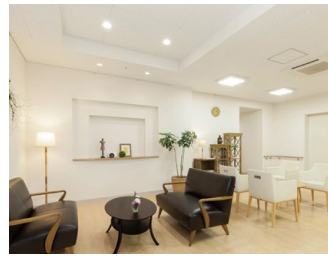
## サービス付き高齢者向け住宅とは？

サービス付き高齢者向け住宅(サ高住)とは、住み慣れた地域で穏やかに生活できる高齢者向けの住宅です。

高齢者住まい法に基づいて建てられた高齢者向けの賃貸住宅で、バリアフリー構造により高齢者に配慮した設計です。24時間の見守り(安否確認)や生活相談といった、さまざまな介護サービスや生活支援などの各種サービスを選択して受けることができます。



1名様居室イメージ



エントランス



食堂・居間



2名様居室イメージ



フィットネスコーナー



コミュニティコーナー



サービス付き高齢者向け住宅

## ツクイ・サンフォレスト水戸

### 施設概要

|            |   |
|------------|---|
| 所在地        | 〒310-0805 茨城県水戸市中央2-6-32                |
| 交通         | ツクイ・サンフォレスト水戸からJR「水戸」駅南口まで徒歩約11分(約850m) |
| 構造規模       | 鉄骨造地上5階建                                |
| 敷地面積       | 1,346.45㎡                               |
| 延床面積       | 3,482.15㎡                               |
| 類型         | サービス付き高齢者向け住宅<br><登録番号:H26-143(1)>      |
| 住戸数        | 75戸                                     |
| 居室契約形態     | 終身建物賃貸借契約                               |
| 専有面積       | 18.33㎡ ~ 36.77㎡                         |
| 共用部        | フロント、食堂、多目的室、浴室、洗濯室                     |
| 竣工         | 2015年2月                                 |
| 入居開始       | 2015年3月                                 |
| 事業主体・貸主・運営 | 株式会社ツクイ<br>神奈川県横浜市港南区上大岡西1-6-1          |
| 土地・建物の権利形態 | 事業主体非所有                                 |
| 設計・施工      | 大和ハウス工業株式会社                             |



ツクイ・サンフォレスト水戸から  
JR「水戸」駅南口まで徒歩約11分(約850m)

※掲載の当施設写真は、全て2017年10月に撮影したものです。  
※掲載内容は2024年1月現在の情報です。

お問い合わせは  
お気軽に

☎029-303-3151

[受付時間] 9:00~17:00 [定休日] 年中無休  
※携帯・PHSからもご利用いただけます。

(事業主・運営) 株式会社ツクイ

神奈川県横浜市港南区上大岡西1-6-1 TEL.045-842-4115(代表)

詳しい情報はホームページをご覧ください。 <https://www.tsukui.net> ツクイ 検索



福祉に・ずっと・まっすぐ  
ツクイ

やさしさが見える、  
この場所で。



サービス付き高齢者向け住宅  
ツクイ・サンフォレスト水戸





自宅では心配ばかりだったけど  
今は挨拶を交わしたり  
ちょっとしたことでも相談できるから  
穏やかな気持ちになれます。



介護認定を受けて落ち込んでいた時  
ケアマネジャーさんが話を聞いてくれて  
「介護が必要になっても、私は私だ」  
そんな気持ちになれました。



病院からツクイへ戻ってきた時  
「我が家に帰ってきた」と感じました。  
一日一日を大切に  
最期までわたしらしく過ごしたい。

## 最期までわたしらしく、過ごしたい。

### 食事サービス



お客様の要望に応じて  
ご利用いただける  
有料のサービスです。

ツクイのお食事は、お客様の「健康」と  
「食べる喜び」を大切にしています。

### 安否確認・生活相談



日頃のお声かけや暮らしの見守りに加え、  
不安なことなどのご相談を承ります。

### 管理サービス



お取り次ぎや手配などの  
管理サービスをご提供。

### 緊急時対応

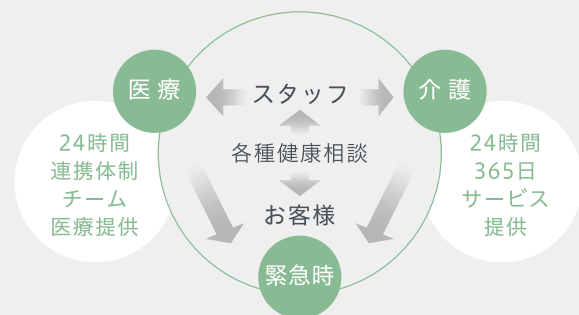


協力医療機関との連携で、  
いざという時もお客様を支えます。

### イベント・レクリエーション



各種イベントや  
趣味のサークル活動を実施。



### お客様のことを一番に考えた、ツクイの介護支援。

医療・介護サービスはツクイ以外のサービスをご利用いただくことも可能です。

健やかな日常も、いざという時も、「ツクイ・サンフォレスト水戸」の充実の介護体制が、お一人おひとりを支えます。日々の不安やさまざまな相談・要望に対し、経験豊富な専門の介護スタッフが、お客様の気持ちに寄り添い、徹底したサポート体制で対応します。また、地域の協力医療機関と連携し、質の高いチーム医療を提供します。

◀体調不良やケガなどが突発的に発生した場合、併設の介護事業所が、速やかに協力医療機関と連携し対応します。

介護が必要なお客様には介護保険申請から利用までを支援します。

#### 介護保険サービス

要介護認定を受け、希望されるお客様には、ケアマネジャーが健康状態や生活などに適したケアプランを提案します。

#### 介護保険で受けられる介護サービス

ケアプラン作成・訪問介護・訪問入浴・訪問看護・デイサービス・福祉用具貸与