



サービス付き高齢者向け住宅

ツクイ・サンフォレスト札幌山鼻 料金のご案内

●**敷金(賃料の3ヶ月相当分)** *退居時の原状回復費等清算し返金になります。

●月額費用

タイプ	月額費用	賃料(非課税)	共益費(非課税)	厨房維持管理費	生活支援サービス費
1Rタイプ	172,030円～ 186,030円	73,000円～ 87,000円	25,000円	30,030円(うち消費税2,730円)	44,000円(うち消費税4,000円)
1LDKタイプ	237,030円～ 306,260円	138,000円～ 142,000円	25,000円	1名様 30,030円(うち消費税2,730円)	1名様 44,000円(うち消費税4,000円)
				2名様 60,060円(うち消費税5,460円)	2名様 79,200円(うち消費税7,200円)
2LDKタイプ	257,030円～ 331,260円	153,000円～ 162,000円	30,000円	1名様 30,030円(うち消費税2,730円)	1名様 44,000円(うち消費税4,000円)
				2名様 60,060円(うち消費税5,460円)	2名様 79,200円(うち消費税7,200円)

※非課税分内訳: 共用部水道光熱費、設備点検保守、共用部清掃 課税分内訳: 厨房維持管理(入居者様一人につき発生いたします)

※厨房維持管理費については、欠食(1日3食とも摂取しない場合を含みます)の有無にかかわらず一律となります。

※水道・光熱費等は入居者様に別途実費でご負担頂きます。

※生活支援サービス費には安否確認、生活相談、緊急時対応、管理サービス、イベント開催費などが含まれます。

(ただし特別なイベントについては、事前に同意をいただいた上で、別途料金が発生する場合があります)

※介護保険をご利用の場合自己負担分が別途かかります。

●**その他の費用** ご希望に応じて個別のケアプランに近い費用概算見積書を提示します

■介護保険自己負担の限度額(1割)

介護度	限度額
要支援1	5,032円
要支援2	10,531円
要介護1	16,765円
要介護2	19,705円
要介護3	27,048円
要介護4	30,938円
要介護5	36,217円

※介護保険をご利用の方は介護保険処遇改善加算が別途かかります。

※介護保険サービス利用内容で個人差があります。

※介護保険自己負担額が2割・3割の方はお問い合わせ下さい。

■食費(3食・30日の場合)

食事サービス 月額/51,516円 (うち消費税3,816円)

※1日1,716円(朝食453円・昼食561円・夕食702円)

(うち消費税127円) (うち消費税33円) (うち消費税41円) (うち消費税52円)

●月々のお支払例(1Rタイプ 要介護2の場合)

月額費用 172,030円 + 介護保険自己負担額 19,705円 + お食事(3食・30日) 51,516円

合計 243,251円

●自費サービス

■服薬プラス 220円(うち消費税20円)/回

薬の飲み忘れなど不安をお持ちの方に、希望により服薬のお声掛けをいたします。
※服薬の飲み込みは確認いたしません。

■食事支援プラス 253円(うち消費税23円)/日

とろみやミキサー食の対応、禁食の配慮などを行います。
※とろみ材はご入居者にご用意いただけます。
※特別な配慮が必要な治療食やソフト食は別途料金がかかります。

■おそうじプラス 11,000円(うち消費税1,000円)/月

週2回20分未満の時間で、居室・浴室・トイレなど日常的な清掃、ごみの回収を行います。
掃除道具はご自宅のものを使用させていただく場合があります。

■お洗濯プラス 11,000円(うち消費税1,000円)/月

週2回、ご自宅の洗濯機を使用した洗濯、たたみ・収納を行います。

■身体介護プラス 60,500円(うち消費税5,500円)/月

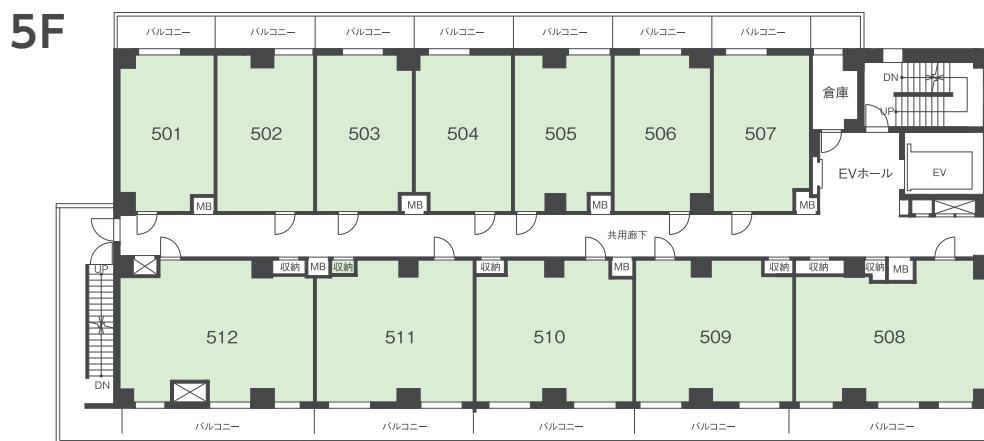
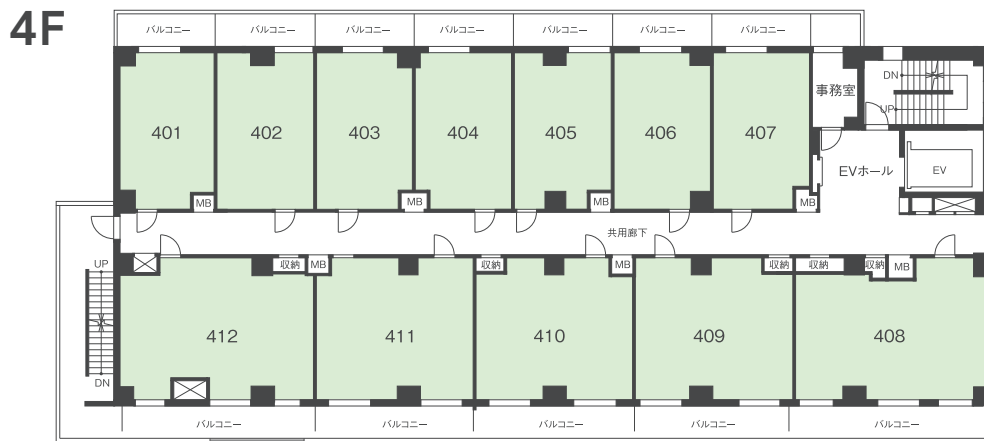
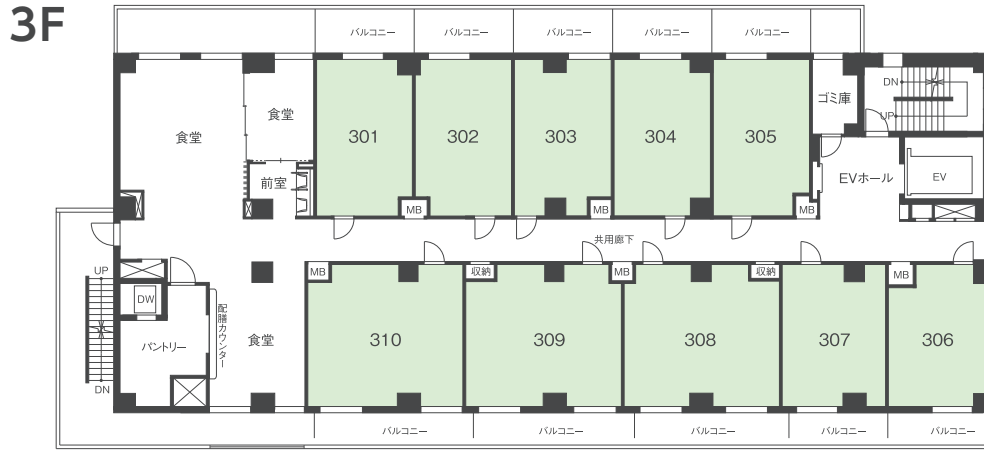
介護保険では位置づけられない、居室及び同一敷地内における時間不定期な身体介護です。
コール対応にて排泄介助や介護保険を利用しない移動付き添い支援等(1日/30分)を分割して利用できるサービスです。

■ふれあいプラス 3,300円(うち消費税300円)/日

介護保険では位置づけられないサービス1回1時間3,300円(税込)を分割して利用できる、居室及び同一敷地内における身体介護サービスです。時間不定期なサービスを希望する方や、やむをえず一時的頻回にサービスが必要な方にご案内しています。1日からご利用いただけます。

その他 ■PRIME ONE ケア(保険外自費サービス)…通院時の院内付添いや外出付添い等、介護保険が適用されない介護サービス
■ワンケアプラス…介護保険サービスに引き続き行う15分以内限定のサービス)もごございます。ご相談ください。

●フロアマップ



ツクイ・サンフォレスト札幌山鼻
公式ホームページはこちら



<施設概要> ●所在地/〒064-0914 北海道札幌市中央区南14条西18丁目5番1号 ●交通/JR北海道バス「啓明バスターミナル」下車徒歩5分(約300m)、札幌市電線「西線14条」駅下車徒歩約7分(約580m) ●構造規模/鉄筋造地上5階建 ●敷地面積/1772.53㎡ ●延床面積/2934.49㎡ ●類型/サービス付き高齢者向け住宅(登録番号:札-17第6号) ●居室契約形態/終身建物賃貸借契約 ●総室数/34戸 ●入居対象者/60歳以上の方または要介護認定を受けている方 ●居室面積/25.46㎡~46.51㎡ ●開設時期/2018年10月 ●事業主体・貸主・運営/株式会社ツクイ ●土地・建物の権利形態/事業主体非所有

※記載内容・料金は2026年4月現在の情報です

<本社>

株式会社ツクイ

〒233-0002
神奈川県横浜市港南区上大岡西1-6-1
TEL.045-842-4115(代表)